



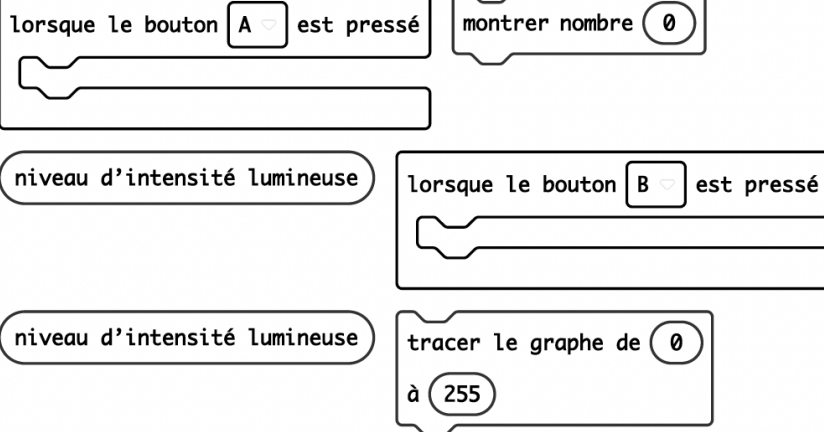
Ma mission

Le capteur de lumière permet d'estimer le niveau de lumière en utilisant les LEDs. Le niveau 0 correspond à l'obscurité et le niveau 255 à la lumière du jour.

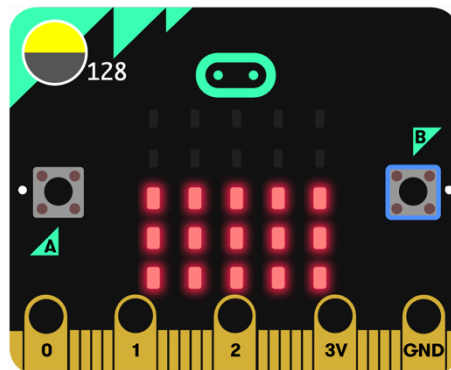
Ta mission est de mesurer la luminosité de la pièce grâce à la carte. Le logiciel MakeCode t'offre deux possibilités d'affichage :

- Soit un nombre compris entre 0 et 255 ;
- Soit un affichage graphique à l'aide de barres.

Blocs nécessaires



Blocs nécessaires



La solution

lorsque le bouton A est pressé

montrer nombre

lorsque le bouton B est pressé

tracer le graphe de

à

