

Créer sa propre icône

CODE & MOI

4

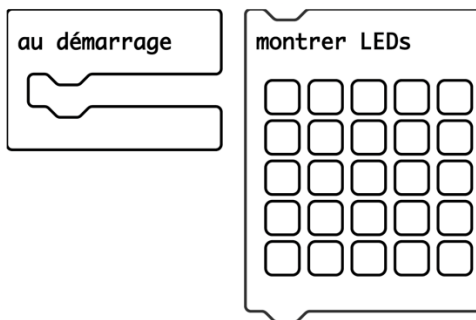
micro:bit

Ma mission

Tu as de l'imagination ? Cette mission consiste à utiliser la matrice de LEDs pour créer ta propre icône.

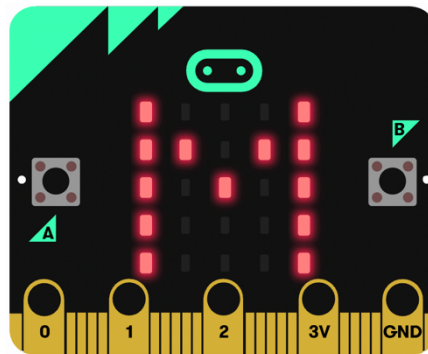
Blocs nécessaires

Il suffit de cliquer sur les cases représentant les LED's pour dessiner l'icône souhaitée. Pourquoi pas le « M » de micro:bit ?



Visualisation

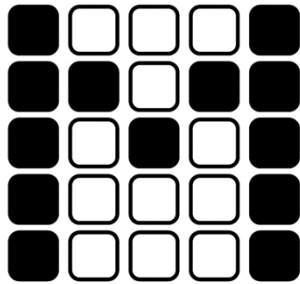
La simulation te permet de vérifier si l'affichage est bien lisible.



La solution

au démarrage

montrer LEDs



Plus d'infos sur [eSCIENCES.be](https://www.esciences.be)

Créé à sur base du livre « **50 Activités avec la carte microbit** » de Dominique Nibart (Editions EYROLLES)