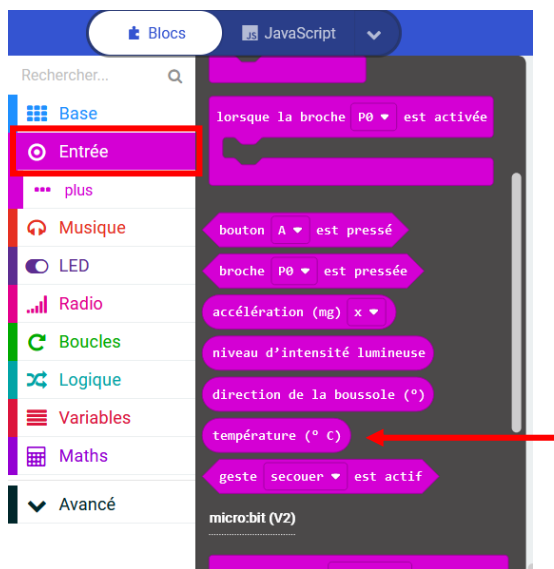


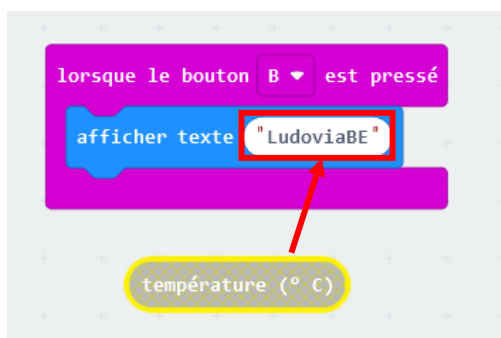
## Le capteur de température

### 1. Afficher la température à l'écran de la carte micro:bit

Afficher la variable dans laquelle est stockée la température mesurée par le capteur.

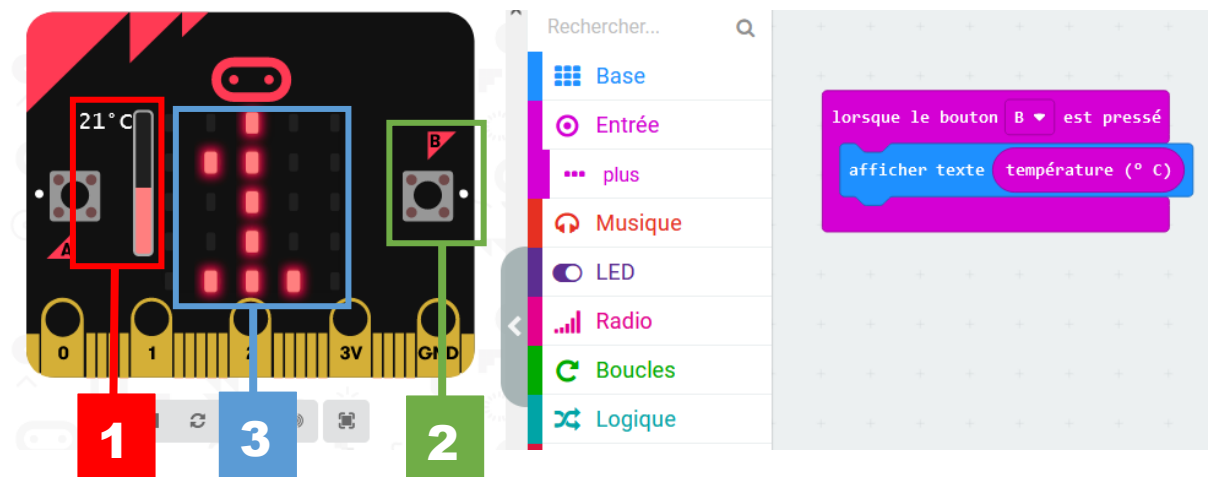


La variable « température » se trouve dans les entrées.



La variable « température » doit être glissée dans une instruction d'affichage de chaîne de caractères.

### 2. Simuler le script

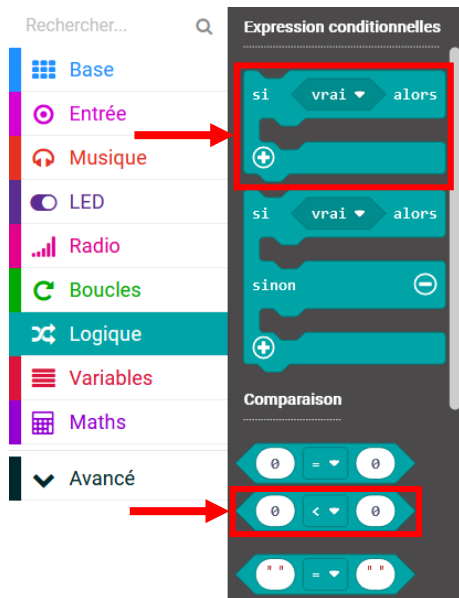


En mode simulation, n'ayant bien sûr pas accès au thermomètre de la carte, on commence par choisir la température soi-disant mesurée (1), ici 21°, puis on appuie sur le bouton B du volet de simulation (2) et la température s'affiche à l'écran (3).

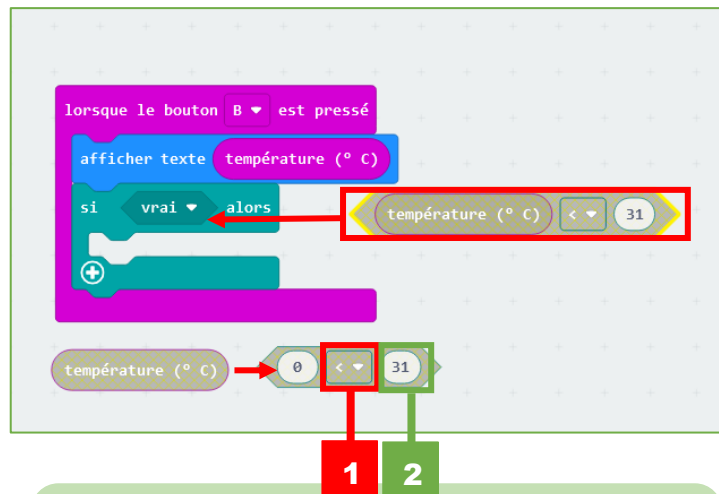
3. Afficher la température et alerter quand elle devient trop faible.

### Algorithme

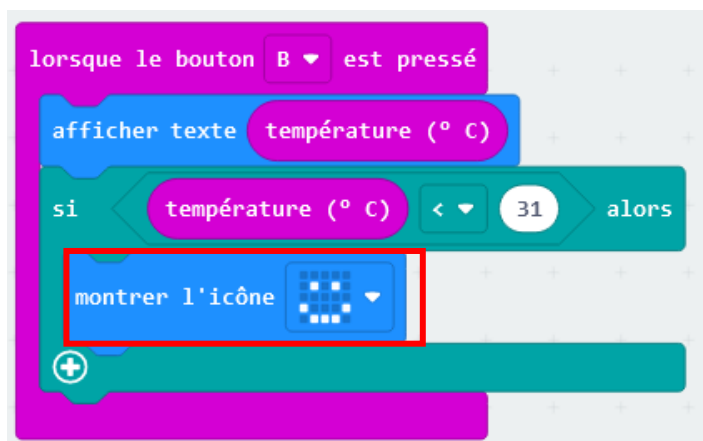
- Afficher la température.
- Si elle est supérieure à 31°, alors afficher 😞
- Si elle est inférieure à 31°, alors afficher 😊



Le script consistera en une suite d'instructions conditionnelles dans lesquelles seront réalisées des comparaisons.



La variable température est comparée (1) > ou < ou = avec une valeur de température souhaitée (2), le seuil.

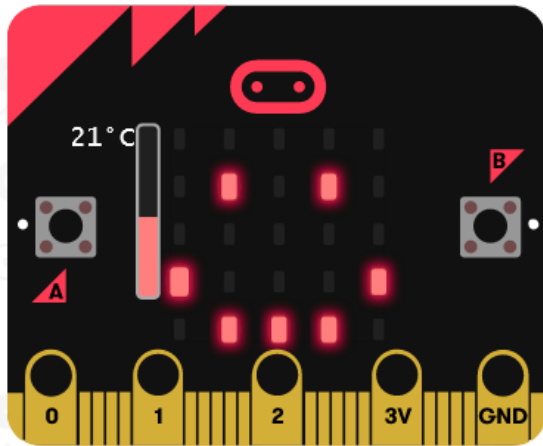


L'instruction 😊 ou 😞 est exécutée si la condition est vraie.

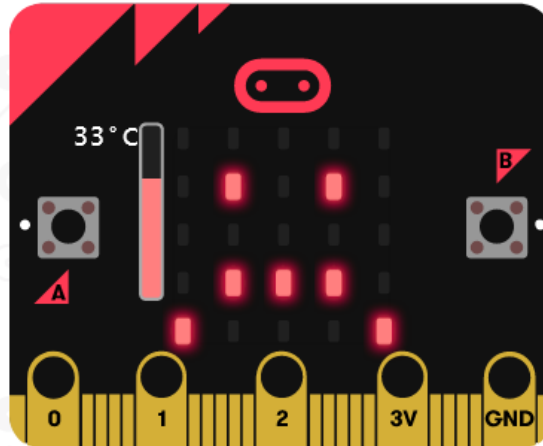
Exemple :

- Si la température < à 31° alors Montrer l'icône 😊
- Si la température > à 31° alors Montrer l'icône 😞

## 4. Simuler le script et le tester dans la carte



En mode simulation, on commence par choisir la température soi-disant mesurée, ici 21°C, puis on appuie sur le bouton B du volet de simulation et la température s'affiche à l'écran suivie du smiley 😊.



Dans le cas où la température soi-disant mesurée est à 33°C, l'affichage change sur l'écran en un smiley 😞.